

## HANDLEIDING



### 891340 BM-DRUKKNOP Bedieningsmodule t.b.v. Lumiko modulaire dimmers/schakelaars

#### SPECIFICATIES

##### Combineren met

Lumiko Modulair Baselement

##### Kleur

Wit RAL 9003

##### Normen en standaarden

CE

##### Maat

55x55mm

#### MODULAIRE SERIE

De Lumiko modulaire dimmer/schakelaar serie staat voor ultieme vrijheid in het naar wens uitwisselen van de bediening. Elk basis element kan gecombineerd worden met een bedieningsmodule naar keuze.

De elektronische aansluiting gebeurt op het baselement, vervolgens kan de bedieningsmodule eenvoudig uitgewisseld worden zonder elektrotechnische kennis. Zo is het gemakkelijk switchen van een draaiknop naar een drukknop maar ook naar draadloze of bijvoorbeeld aanraakvrije bediening.

#### ALGEMENE BESCHRIJVING

Deze modulaire drukknop bediening kan gebruikt worden in combinatie met alle Baselementen uit de modulaire serie. De knop kan gebruikt worden voor zowel schakelen als dimmen en is eenvoudig uit te wisselen.

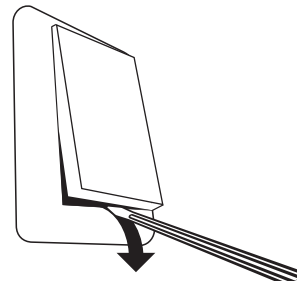
#### MONTAGE

De bedieningsmodule kan geplaatst worden na montage van het baselement. Kijk op Lumiko.nl voor alle beschikbare baselementen.

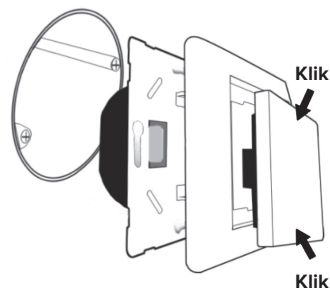
Montage van een baselement dient met zorg te gebeuren

- Bevestig het baselement in de elektradoos of wand.
- LET OP: Zorg ervoor dat de aluminium plaat niet wordt vervormd, draai de schroeven of boutjes niet vaster dan nodig!

- Plaats het afdekraam en de adapter op het baselement (Wanneer een Lumiko afdekraam wordt toegepast is gebruik van de adapter niet nodig).
- Plaats vervolgens de bedieningsmodule op het baselement. Deze kan maar op één manier geplaatst worden, houd de aanduiding ↑UP aan de bovenzijde. Druk de module, zowel aan de boven als onderkant, aan tot hij vastklikt.



Aandrukken tot hij vastklikt



#### DEMONTAGE

Het verwijderen van een bedieningsmodule kan met een behulp van een kleine platte schroevendraaier. Steek de schroevendraaier voorzichtig tussen het frame en de module en wip hem voorzichtig los.

Hierna kan de module van het baselement verwijderd worden.

#### INSTELLEN MINIMALE EN MAXIMALE LICHTWAARDE

Afhankelijk van de aangesloten verlichting kan het nodig zijn om de minimale en maximale lichtwaarde in te stellen om de knipperingen te voorkomen.

Voor het instellen is het verstandig de eventueel reeds ingestelde waardes te resetten:

#### Reset minimale en maximale waarde:

- Schakel de verlichting uit
- Houdt het midden van de schakelaar voor 10 sec. stevig ingedrukt tot de verlichting reageert. De ingestelde waardes zijn nu gereset.

#### Instellen minimale en maximale niveau

- Stel de verlichting in op het gewenste minimale niveau.
- Houdt vervolgens het midden van de schakelaar voor 10 sec. stevig ingedrukt tot de verlichting

reageert. De minimale waarde is nu opgeslagen.

- Optioneel kan vervolgens het gewenste maximale niveau ingesteld worden.
- Houdt hierna het midden van de schakelaar voor 10 sec. stevig ingedrukt tot de verlichting reageert. Ook de maximale waarde is nu opgeslagen.

**LET OP:** Het maximale niveau kan enkel ingesteld worden na het instellen van een minimaal niveau. Is het niet nodig een minimaal niveau in te stellen maar wel een maximaal niveau? Sla dan het minimale niveau op op de laagste waarde.

Stel uw minimale stand bij voorkeur **hoger** in. Spanningswisselingen in het netwerk kunnen ongewenste knipperingen veroorzaken.

#### **ORIËNTATIE-LED**

Achter de afwerking bevindt zich een oriëntatie-led deze brand wanneer de verlichting uitgeschakeld is.

#### **WERKING**



Klik om de verlichting in te schakelen, houdt ingedrukt om de lichtsterkte te verhogen.

Klik om de verlichting uit te schakelen, houdt ingedrukt om de lichtsterkte te verlagen.

**Garantie:** 24 maanden na productie-datum mits het product volgens voorschrift is toegepast en niet is geopend.

#### **Klemko Techniek B.V.**

Nieuwegracht 26, NL-3763 LB Soest  
The Netherlands  
T +31 (0)88 002 3300  
info@klemko.nl  
[www.klemko.nl](http://www.klemko.nl)

**V2309**